



ASTA 53 - TEMPO
Arte Antica, Moderna
e Contemporanea
Parte II

Dal 12 al 19
Settembre 2024

FIRENZE

GONNELLI
1875 | 150
2025 | anni

GONNELLI

LIBRERIA ANTIQUARIA • CASA D'ASTE • CASA D'ARTE

fondata a Firenze nel 1875

Arte Antica, Orientale, Moderna e Contemporanea [parte II]

Lotti 70-103: Stampe moderne

Lotti 104-159: Disegni e dipinti moderni

Lotti 160-181: Arte contemporanea

IMPORTANTE: E' possibile richiedere un condition report dello stato conservativo dei lotti contattandoci all'indirizzo condition@gonnelli.it

[LEGGI IL COMUNICATO STAMPA DELL'ASTA](#)

giovedì, 12 settembre 2024 / giovedì, 19 settembre 2024



Stampe Moderne



70

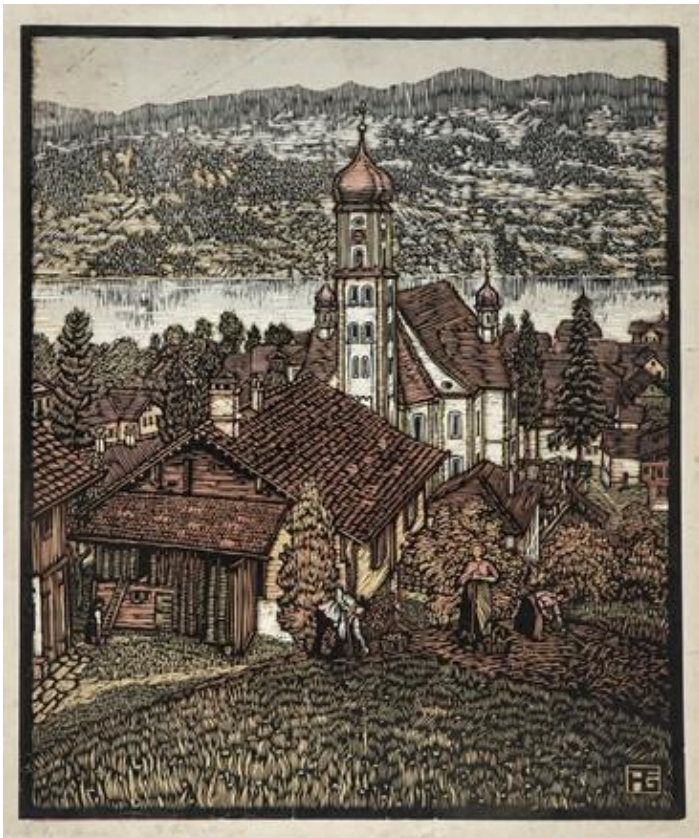
Lotto composto di 7 incisioni. 1872-1921.

Raccolta di 6 acqueforti e 1 litografia. mm 130/505x90/380. Fogli: mm 223/615x150/475. Cinque delle opere presentano firma e data in lastra lungo i margini, alcune sono controfirmate a matita. Tra gli artisti figurano **Kasimir L. La Città**, **Faccin G. Coppia di ritratti**, **Kustodiev B. La Grande Strada** e ...

Due opere sono applicate a *passé-partout*. Tracce d'uso su alcuni fogli. Buona conservazione generale.

€ 100

Vai al lotto



71

Lotto composto di 45 incisioni.

Raccolta di 45 xilografie. mm 100/500x90/64. Fogli: mm 195/760x235/620. La quasi totale collezione presenta firme, titoli e date in lastra o a matita lungo i margini delle opere. Parte del lotto è composta da fogli de *L'Eroica* sfusi ed un fascicolo scompleto del 1910. Tra gli artisti che compongono il lotto segnaliamo: **Barbieri Gino**, **Disertori Benvenuto** < ...

Alcuni fogli con varie tracce d'uso e bruniture diffuse, buona conservazione generale. Lotto non passibile di restituzione.

€ 300

Vai al lotto

72

Lotto composto di 96 incisioni e 3 disegni.

Raccolta di 96 incisioni tra acqueforti, litografie, xilografie e fotoincisioni. 3 disegni tra penna e inchiostro di china, acquerelli e matite su carta. mm 100/61x60/640. Fogli: mm 150/720x200/915. Molte opere presentano firme, titoli e date in lastra o a matita lungo i margini. Tra gli artisti incisori segnaliamo: **Vatteroni Sergio, Legrand Loius, Bac ...**

Difetti sparsi e bruniture leggere diffuse. Alcuni fogli presentano strappetti lungo i margini. Buona conservazione generale. Lotto non passibile di restituzione.

€ 400

Vai al lotto



73

Lotto composto di 4 disegni e 55 incisioni.

Tecniche e misure varie. Tra i nomi proposti: Bruno Cassinari, Lino Bianchi Barriviera, Cino Bozzetti, Leonardo Castellani, Giacomo Manzù, Alberto Manfredi, Arturo Tosi, Ugo Attardi, Bruno Saetti, Nunzio Gulino, Mauro Bellagamba, Arnaldo Ciarrocchi, Mino Maccari, Giancarlo Tognoni, Paolo Manaresi, Vairo Mongatti, Tono, Gastone Breddo, Renzo Bussotti, Armando Donna, Piero Gnesi, Jacques R ...

I fogli presentano difetti vari. Lotto non passibile di restituzione.

€ 300

Vai al lotto





74

Lotto composto di 27 incisioni.

Raccolta di 27 incisioni tra acqueforti, xilografie, litografie e fotoincisioni. mm 60/695x65/455.

Fogli: mm 255/890x205/645. Molte opere presentano firme e date in lastra o a matita lungo i margini. Tra gli artisti che compongono il lotto segnaliamo: **Morbiducci P.**, **Petrucci C. A.**,

Bartolozzi F., **Carbonati A.**, **Viterbo D ...**

Difetti sparsi. Buona conservazione generale.

Lotto non passibile di restituzione.

€ 180

Vai al lotto



75

Lotto composto di 14 incisioni. 1935.

Raccolta di 14 xilografie estratte da *L'Eroica* Anno XIII. mm 140/260x90/255. Fogli: mm 190/325x160/240. Molte opere presentano la firma a stampa lungo i margini della lastra.

Compongono il lotto le opere: **Morini A.**, **Pierrot**; **Disertori B.**, **Gubbio**; **Morbiducci P.**, *Raccolta di 4 incisioni* Compresa la doppia cope ...

Varie tracce d'uso lungo i margini dei fogli. Brunitura leggera diffusa. Buona conservazione generale.

€ 60

Vai al lotto

76

Balla Giacomo

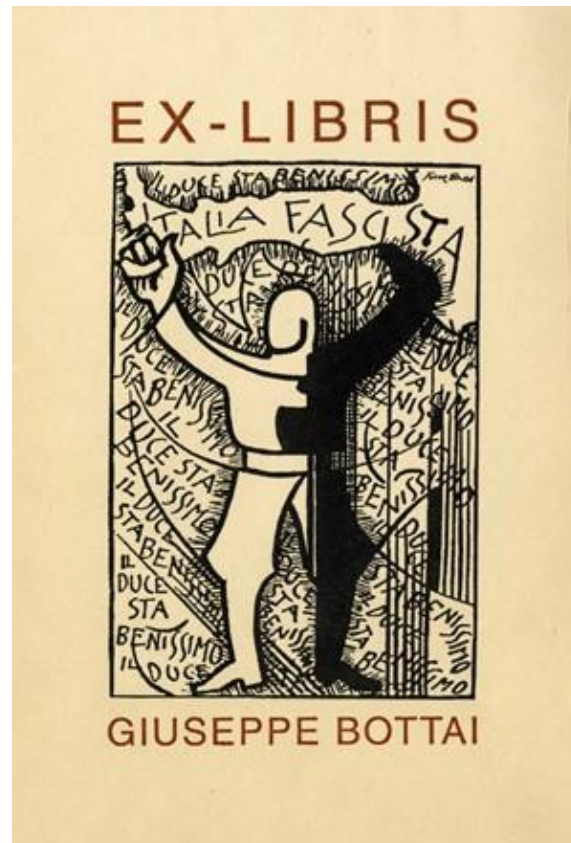
Lotto composto di 41 ex libris. 1930 ca.

Raccolta di 41 incisioni tra litografie, xilografie e fotoriproduzioni. mm 60/145x35/130. Fogli: mm 80/325x60/235. Molti firmati in lastra lungo i margini. Nella raccolta figurano molte opere a tema fascista. Tra gli artisti presenti spiccano **Giacomo Balla**, **Giorgio de Chirico** e **Antonio Moroni**.

Leggeri difetti su alcuni fogli. Nel complesso ottimo stato conservativo.

€ 150

Vai al lotto



77

Canegallo Sexto

Lotto composto di 2 incisioni.

1 *Meriggio*. Litografia. mm 320x400. Foglio: mm 560x600. Firmata a matita in basso a destra, titolata e numerata a matita in basso a sinistra.

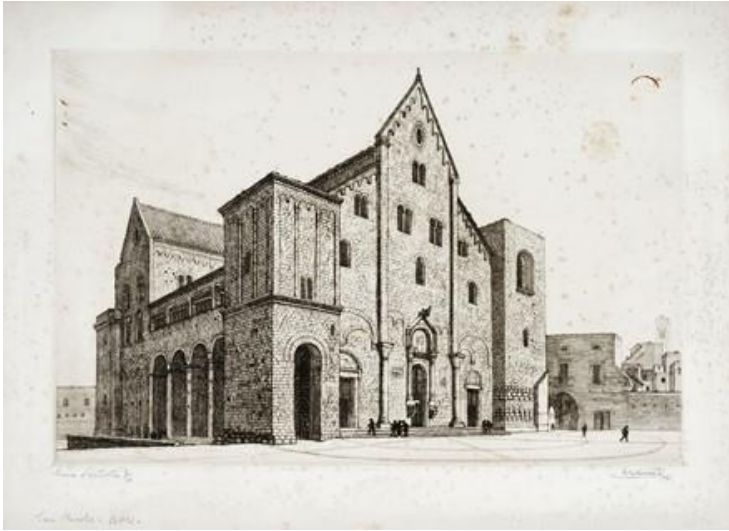
Es. 32/70. 2 *Sera*. Litografia a colori. mm 320x400. Foglio: mm 530x600. Firmata a matita in basso a destra, titolata a matita in basso a sinistra.

OPERA 1: Fioriture sparse con minimi difetti, altrimenti buona conservazione. OPERA 2: Foglio brunito lungo i margini, altrimenti buona conservazione.

€ 90

Vai al lotto





78

Carbonati Antonio

Lotto composto di 5 incisioni. 1931-71.

Raccolta di 4 acqueforti. mm 165/200x150/350.

Fogli: mm 280x405 cad. Tutte firmate e datate a

matita in basso a destra. Numerazione a matita in

basso a sinistra. Titolate a matita all'angolo

inferiore sinistro di ciascuna. Compongono il

lotto le vedute di San Nicola, Archi Santa

Barbara, Il castello Medievale e Castello Svevo.

Tutti i soggetti sono localizzati a Bari. Es. 85/100.

SI AGGIUNGE: < ...

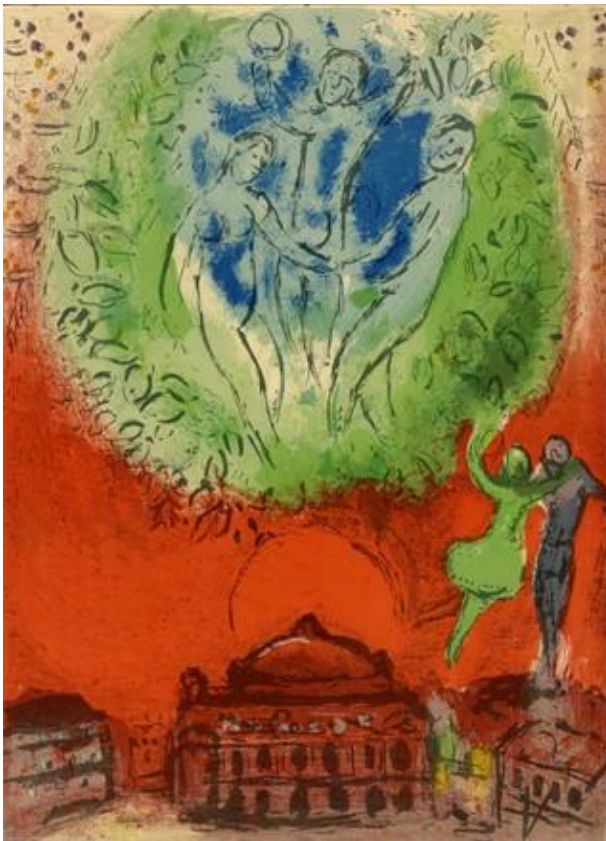
Opere con bruniture generali e fioriture sparse.

L'ultima Zena è parzialmente applicata a *passer-*

partout. Buona conservazione generale.

€ 100

Vai al lotto



79

Chagall Marc

Lotto composto di 9 incisioni.

Raccolta di 8 litografie a colori. mm 350/380x237/455. Fogli:

mm 388x275/455. L'unica incisione estratta dalla rivista

Derriere Le Miroir riporta la firma in lastra in basso a

destra. Le altre incisioni provengono da una pubblicazione

postuma, alcune delle quali recano dati editoriali al *verso*

del foglio. SI AGGIUNGE: **Mirò J.**, *Aux Jardins*. Lito ...

Varie tracce d'uso generale e segni di piega verticale su

alcuni fogli. Buona conservazione generale.

€ 200

Vai al lotto

80

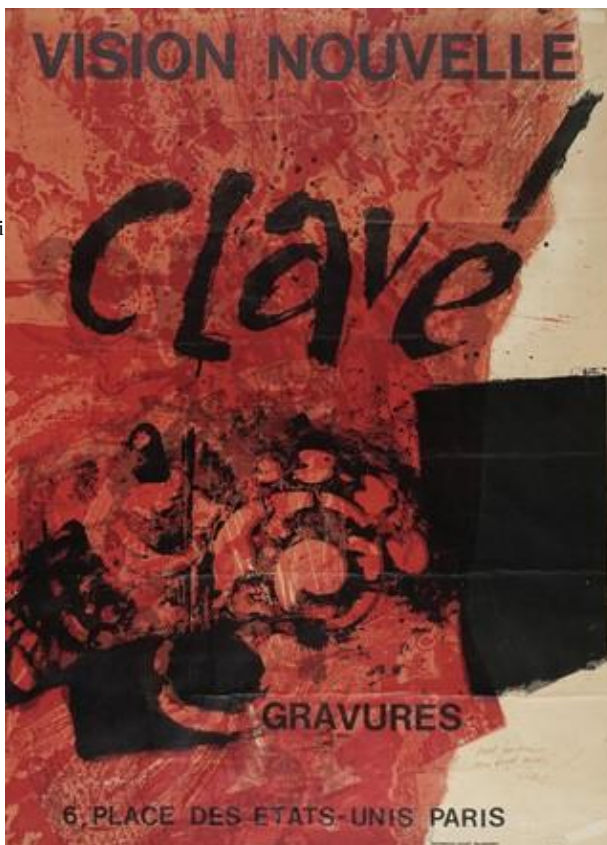
Clavé Antoni

Lotto composto di 2 manifesti. 1972.

1 **Clavé A.** *Vision Nouvelle, Clavé.* Litografia su fondo a stampa. mm 750x550. Foglio: mm 750x550. Dedicato e firmato a penna e inchiostro di china bruno in basso a destra. 2 **Lartigue D.** *Galerie du Port.* 1972. Linoleografia. mm 560x400. Foglio: mm 645x400. Dati editoriali impressi al margine superiore ed inferiore della lastra. &n ... Entrambi i fogli sono totalmente applicati a cartoncino nero di supporto. Opere con pieghe e piccoli strappetti lungo i margini. Buona conservazione generale.

€ 80

Vai al lotto



81

Croatto Bruno

Lotto composto di 2 incisioni.

1 *Siena - Fonte Ovale.* Acquaforte e puntasecca. mm 350x343. Foglio: mm 480x440. Firma e "Op. 192" a matita in basso a sinistra. Lotto composto di 2 incisioni. a matita in basso a destra. 2 *Interno con archi.* Acquatinta e acquaforte. mm 240x220. Foglio: mm 330x290. Firma e "Op. 55" a matita in basso a sinistra. Tiratura a matita in basso a destra. Es. 6/20.

OPERA 1: Foglio brunito con una gora d'acqua al margine inferiore destro. Inciso in ottima conservazione. OPERA 2: Foglio parzialmente applicato a *passé-partout* di supporto. Brunitura leggera con fioriture sparse. Buona conservazione generale.

€ 150

Vai al lotto





82

D'Achiardi Pietro

Lotto composto di 5 incisioni. 1910-12.

1 *Palatino*. Acquaforte e acquatinta. mm 235x174. Foglio: mm 397x300. Firmata a matita in basso a sinistra, titolata a matita in basso a destra. 2

Paesaggio. Acquaforte e acquatinta. mm 265x333. Foglio: mm 314x412. Firmata a matita in basso a destra, "Copia di prova" a matita in basso a sinistra. 3 *Via del Paradiso*. 1910. Acquaforte e acquatinta. mm ...

Fogli con bruniture e fioriture generali. Minimi difetti, altrimenti buona conservazione.

€ 200

Vai al lotto



83

Marsili (detto Bruno Da Osimo) Bruno

Lotto composto di 3 incisioni. 1922.

O Santa Chiara, vaso d'elezione..., *Beata solitudo in Santa Maria di Portonovo* e *Portale della Misericordia*.

Xilografie, mm 170/280x127/375. Fogli: mm

307/490x240/665. Due firmate a matita in basso a sinistra, una controfirmata in lastra e una con l'iniziale dell'artista sempre in lastra.

Un foglio presenta macchioline generalizzate, un altro foglio qualche segno d'uso e l'ultimo una lieve brunitura da . Altri minimi difetti ma buona conservazione.

Un foglio presenta macchioline generalizzate, un altro foglio qualche segno d'uso e l'ultimo una lieve brunitura da . Altri minimi difetti ma buona conservazione.

€ 120

Vai al lotto

84

Marsili (detto Bruno Da Osimo) Bruno

Lotto composto di 3 incisioni. 1924-42.

Torre Clementina, Rocca e Circa le suore inferme...

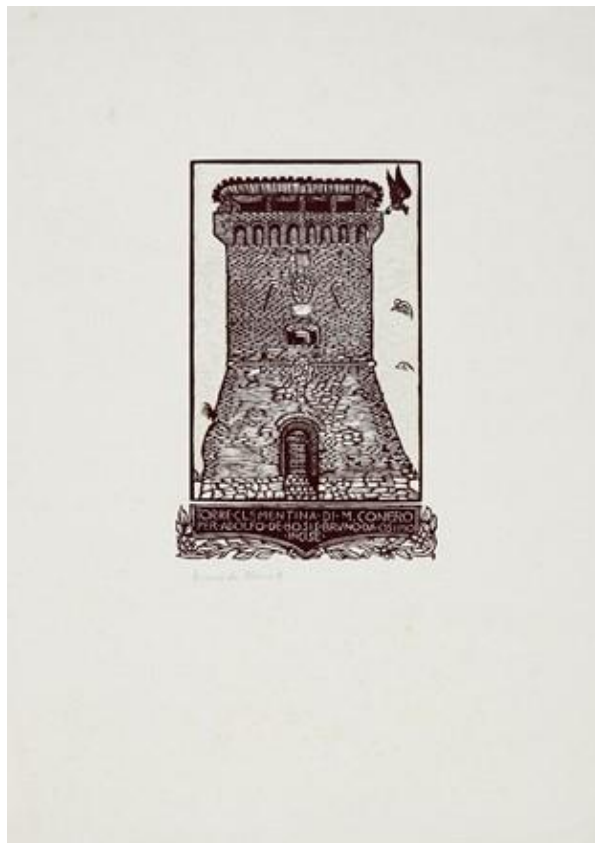
Xilografie. mm 167/300x107/203. Fogli:

mm360/480x265/337. Tutte firmate a matita in basso a sinistra, due firmate e datate in lastra.

Macchioline, segni dei precedenti incollaggi, una gora d'acqua e altri minimi difetti.

€ 120

Vai al lotto



85

De Carolis Adolfo

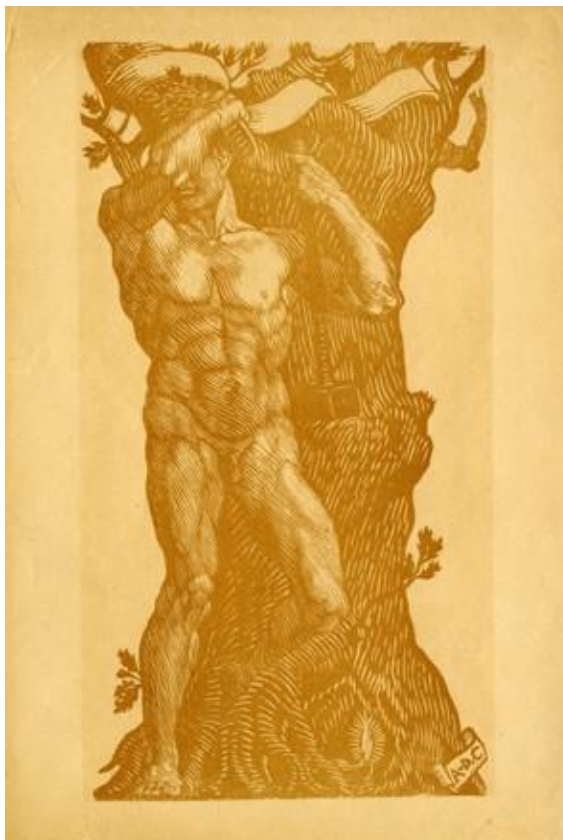
Lotto composto di 4 incisioni.

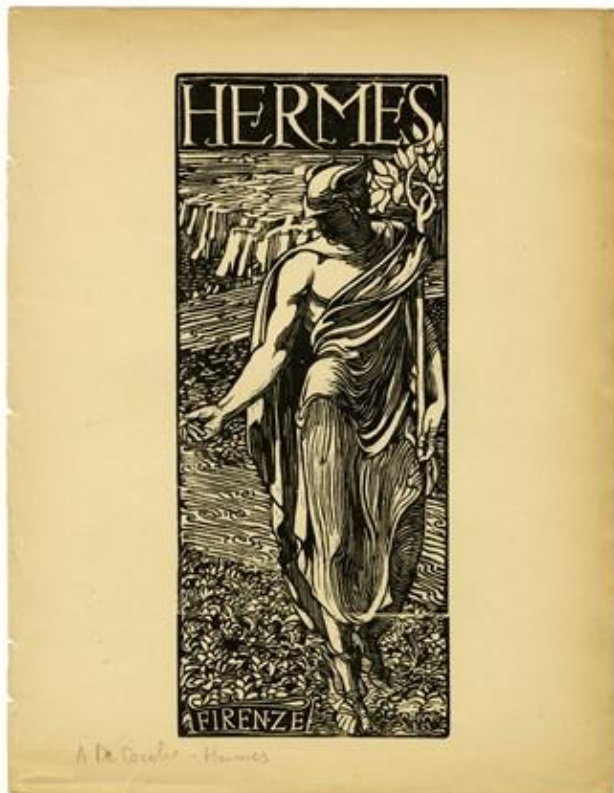
Raccolta di 4 xilografie. mm 160/265x55/235. Fogli: mm 215/303x216/302. Tre opere sono firmate in lastra, una firmata a matita al margine inferiore. Compongono il lotto le opere: *La notte*, *Terra d'Abruzzo*, *Robur* e *Figura materna*.

Fogli con minimi difetti marginali, incisi in ottima conservazione.

€ 120

Vai al lotto





86

De Carolis Adolfo

Lotto composto di 5 incisioni. 1904-29.

Raccolta di 5 xilografie. mm 100/265x100/155. Fogli: mm 320/297x225/230. Quattro opere sono siglate o firmate in lastra lungo i margini. Compongono il lotto le opere: *Annunciazione, Hermes, Dant Vulnera Formam, Gabriel D'Annunzio - La resurrezione del centauro e Nudo femminile.*

Nudo Femminile è parzialmente applicato a *passerpartout*. Opere con difetti marginali e strappetti sparsi. Buona conservazione generale.

€ 150

Vai al lotto



87

De Carolis Adolfo

Lotto composto di 5 incisioni. 1923-25.

1 *Il lavoro.* 1923. Xilografia. mm 175x245. Foglio: mm 256x327.

BARDAZZI-CARLI-DJOKIC, 50. Siglata in lastra in basso a sinistra. Firmata a matita in basso a destra. Lotto composto di 5 incisioni., anno e tiratura a matita in basso a sinistra. Timbro a secco in basso al centro. Filigrana parzialmente visibile all'angolo inferiore destro del foglio. Appunti di collezion ...

Minimi difetti sparsi, altrimenti ottima conservazione.

€ 200

Vai al lotto

88

Masson André

Childbirth.

Litografia. mm 530x427. Foglio: mm 660x505. Firma a matita in basso a sinistra e tiratura in basso a destra. Es. 27/50.

Leggera brunitura da e altri minimi difetti, buona conservazione.

€ 50

Vai al lotto



89

Matisse Henri [da]

Les milles et une nuits. post 1950.

Litografia a colori. mm 430x1145. Foglio: mm 500x1198. Firmata e datata in lastra in basso a destra. Dati editoriali a stampa lungo il margine inferiore.

Piccoli difetti lungo i margini. Interventi di restauro sul testo a stampa lungo il margine superiore. Buona conservazione generale.

€ 100

Vai al lotto





90

Minne George

Il battesimo di Cristo. 1899.

Xilografia. mm 615x505. Foglio: mm 720x580. Firmata e datata in lastra in basso a sinistra. Controfirmata e controdatata a matita in basso a destra. L'opera viene prima venduta nella galleria parigina di Julius Meier Graefe per poi essere esposta l'anno successivo.

Il foglio presenta vari difetti lungo i margini con fioriture sparse concentrate principalmente al margine superiore. Buona conservazione generale.

€ 80

Vai al lotto



91

Miró Joan

Album 19. 1963.

Litografia a colori. mm 650x480. Foglio: mm 750x530. Firmata e titolata in lastra al margine inferiore.

Foglio con brunitura da . Pieghette lungo i margini con qualche piccolo strappetto al margine inferiore e sinistro.

€ 100

Vai al lotto

92

Morandi Giorgio [da]

Paesaggio. 1963.

Incisione su fondino crema, mm 194x265. Foglio: mm 330x485. "Morandi 1927" e "33/50" stampigliati in basso ai lati. Ristampa da parte della Galleria d'Arte Nettuno con l'autorizzazione dell'artista.

Opera contenuta nella cartella editoriale originale, al cui contropiatto anteriore è riportato: "Ringraziamo Giorgio Morandi che in occasione della inaugurazione dell ...
Leggere tracce d'uso e qualche macchiolina alla cartella editoriale, ma buona conservazione.

€ 70

Vai al lotto



93

Nonni Francesco

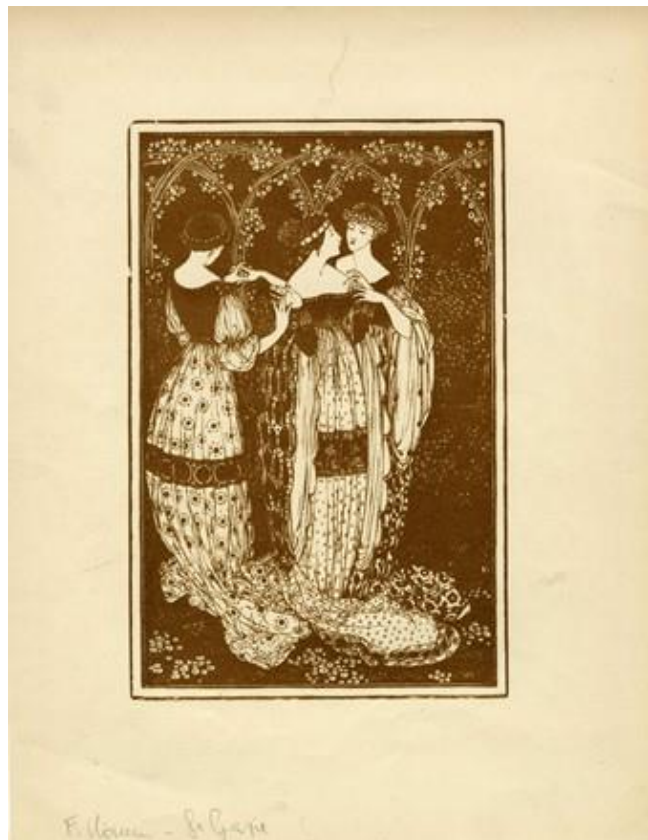
Le tre grazie. 1907-25.

Xilografia, mm 200x130. **DIRANI, 29.** Nome d'artista iscritto a matita in basso a sinistra. Opera conosciuta anche con il titolo di *Le grazie* e *Primavera*. Foglio estratto da *Xilografia* del 1925.

Minime tracce d'uso lungo il margine superiore. Ottima conservazione generale.

€ 50

Vai al lotto





94

Nonni Francesco

Lotto composto di 2 incisioni. 1924-25.

1 *Ritratto*. 1924. Xilografia. mm 288x165. Foglio:

mm 310x214. **DIRANI, 96.** Firma a penna e

inchiostro di china in basso a sinistra. 2 *Il*

mancino. 1925. Xilografia. mm 160x234. Foglio:

mm 323x250. **DIRANI, 102.** Opera

estratta dalla rivista *Xilografia*.

OPERA 1: Foglio conservato entro *passe-partout*.

Traccia di brunitura da , altrimenti ottima

conservazione. OPERA 2: Difetti lungo i margini e

foglio leggermente brunito. Inciso in ottima

conservazione.

€ 100

Vai al lotto



95

Nonni Francesco

Lotto composto di 3 incisioni. 1925-26.

1 *San Sebastiano*. 1925. Xilografia. mm 280x206. Foglio: mm

350x245. **DIRANI, 89.** 2 *Camicie nere*. 1926.

Xilografia. mm 210x215. Foglio: mm 248x253. **DIRANI,**

100. 3 *Orfeo*. 1926. Xilografia. mm 80x172. Foglio: mm

305x245. **DIRANI, 103.**

Fogli leggermente bruniti con lievi tracce d'uso lungo i

margini. Incisi in ottima conservazione.

€ 100

Vai al lotto

96

Petrucci Carlo Alberto

Lotto composto di 18 incisioni ed 1 disegno. 1926-56.

Raccolta di 18 incisioni tra acquaforti e acquatinte ed 1 penna e inchiostro di china. mm 50/360x105/495. Fogli: mm 80/640x165/1000. Molte firmate e datate in lastra e controfirmate a matita lungo i margini. Varie opere presentano dediche ed iscrizioni a matita. Dell'incisione *Tramonto a Fregene* sono presenti 3 esemplari mentre di *Vento al sole* ne figurano 2, ognuna realizzata ...

Tracce d'uso sparse con sporadici strappetti marginali su alcune. Incisi in ottimo stato conservativo. Lotto non passibile di restituzione.

€ 200

Vai al lotto



97

Prencipe Umberto

Lotto composto di 2 incisioni.

1 *Mattino romano*. Acquaforte e acquatinta. mm 390x405. Foglio: mm 479x593. Firmata a matita in basso a destra, titolo e tiratura a matita in basso a sinistra. Es. 25/50. 2 *La caserma degli svizzeri*. Acquaforte. mm 323x387. Foglio: mm 479x593. Firmata a matita in basso a destra, titolo e tiratura a matita in basso a sinistra. Es. 28/50.

Fogli bruniti con piccole gore d'acqua lungo i margini, altrimenti ottima conservazione.

€ 180

Vai al lotto





98

Prencipe Umberto

Lotto composto di 2 incisioni.

1 *La processione delle reliquie.* Acquaforte. mm 570x395. Foglio: mm 687x485. Titolato e numerato a matita in basso a sinistra, firmato a matita in basso a destra. Es. 44/50. 2 *La caserma degli svizzeri.* Acquaforte. mm 323x387. Foglio: mm 479x593. Firmata a matita in basso a destra, titolo e tiratura a matita in basso a sinistra. Es. 19/50. Fogli bruniti con leggere tracce d'uso, altrimenti buona conservazione generale.

€ 190

Vai al lotto



99

Prencipe Umberto

Lotto composto di 4 incisioni. 1909-10 ca.

1 *Ave Maria Umbra.* 1910 ca. Acquaforte e acquatinta. diam. mm 195. Foglio: mm 495x355. Firma e tiratura a matita in basso a destra. Lotto composto di 4 incisioni. a matita in basso a sinistra. Es. 26/50. 2 *Il Convegno.* 1910. Acquaforte e acquatinta. mm 240x187. Foglio: mm 255x200. Firmata a matita in basso a destra, titolata a matita in basso a sinistra. 3 *Orvieta.* 1909 ca. Acquaforte e a ...

OPERA 1: Foglio applicato a *passee-partout* di supporto. Ottima conservazione. OPERA 2: Foglio parzialmente applicato a cartoncino di supporto al margine superiore. Ottima conservazione. OPERA 3: Tracce d'uso sparse. Buona conservazione. OPERA 4: Ottima conservazione.

€ 200

Vai al lotto

100

Rondini Giuseppe

Roma. 1931.

Acquaforte. mm 190x205. Foglio: mm 235x240.

Firmata e datata a matita in basso a destra.

Titolata a matita in basso a sinistra. Iscritto: "Il Comm: Rodolfo Mircacchi è grato" a matita in basso a destra sul *passe-partout*.

Foglio totalmente applicato a *passe-partout* di supporto. Opera brunita, altrimenti ottima conservazione.

€ 100

Vai al lotto



101

Signorini Telemaco

Vicolo in Siena. 1870.

Acquaforte. mm 165x70. Foglio: mm 375x290. Firma, titolo e dati editoriali in lastra lungo il margine inferiore.

Minimi difetti lungo i margini, altrimenti ottima conservazione.

€ 100

Vai al lotto





102

Viani Lorenzo

Lotto composto di 11 incisioni. 1910-23.

Raccolta di 11 xilografie. mm 125/250x100/183. Fogli: mm 137/320x106/220. Tutte le opere sono firmate in lastra lungo il margine. Compongono il lotto: *Mendicante*, *Vedove* e Nove piccoli ritratti eseguiti su carta vergellata e titolati ognuno a matita al margine inferiore.

Mendicante e *Vedove* presentano tracce d'uso sparse. In generale ottima conservazione degli incisi.

€ 180

Vai al lotto



103

Zuber-Bühler Fritz

Ritratto di fanciulla.

Fondo a stampa con interventi ad acquerello. mm 430x325. Foglio: mm 525x420. Firma in lastra in basso a sinistra.

Opera applicata in *passé-partout* di supporto. Tracce di colla intorno all'ovale del foglio. Brunitura generale con tracce d'uso. Buona conservazione.

€ 70

Vai al lotto



PIETRO
BERNASCONI

Disegni e Dipinti Moderni

104

Viale con figure.

Olio su tavoletta. cm 14,5x21. Iscrizione "De Nittis" in basso a sinistra ed ancora a matita sul *verso* del supporto.

In graziosa cornice dorata: cm 30,5x37. Cadute di colore lievi e tracce d'uso superficiali lungo i margini. Buona conservazione generale.

€ 180

Vai al lotto



105

Gita a Pompei.

Olio su tela. cm 30,5x52,5. Iscrizioni poco leggibili a matita sul *verso*.

In cornice lavorata oro: cm 42,5x65,5. Tracce d'uso superficiali con un restauro della tela al margine superiore del *verso*. Graffi sparsi, altrimenti buona conservazione generale.

€ 200

Vai al lotto





106

Paesaggio fantastico.

Olio su cartone. cm 22x30. Firmato "L. Merciai F." in basso a sinistra.

In cornice nera: cm 28x37,5. Tracce d'uso sparse con una deformazione del supporto al margine superiore. Buona conservazione generale.

€ 80

Vai al lotto



107

Mercurius.

Matita su carta. mm 650x410. Titolato in alto a destra, firmato "J. C. Brusfel" in basso a destra.

Foglio applicato a *passe-partout* di supporto. Brunitura generale con fioriture sparse concentrate lungo il margine sinistro. Difetti sparsi al *verso*.

€ 100

Vai al lotto

108

Taj Mahal.1871.

Acquerello e penna e inchiostro di china bruno su carta. mm 183x230. Data ed iscrizione "Taj Mahal; Mausoleo ad Agra, India" a matita al *verso* del foglio di supporto. Dettagliatissimo disegno dalla qualità ottima.

Opera parzialmente applicata al margine sinistro a carta di supporto tagliata. Leggeri difetti marginali, altrimenti ottima conservazione.

€ 80

Vai al lotto



109

Lago di Lucerna.1888.

Olio su tavoletta. cm 12,7x17,5. Firma "G. Pellegrini" poco leggibile in basso a sinistra. Controfirmato, titolato e datato ad inchiostro di china sul *verso* del supporto. L'opera dalla qualità pittorica molto alta riprende uno scorcio del Lago di Lucerna, o Lago dei Quattro Cantoni in Svizzera.

In cornice oro con mancanze: cm 31x36x5. Cadute di colore al margine sinistro e sulla firma. Tracce d'uso superficiali, altrimenti buona conservazione.

€ 120

Vai al lotto





110

Figure danzanti.

Fondo a stampa con interventi ad acquerello su cartoncino. mm 115x323. "G" iscritto in alto a destra. "Ponti" iscritto a matita sul verso del supporto.

Opera con varie tracce d'uso sparse ed una leggera imbarcatura del supporto.

€ 100

Vai al lotto



111

Lotto composto di 2 dipinti.

Coppia di oli su cartone. cm 39x29 cad. Entrambi firmati in basso a destra.

Entrambe le opere sono in cornice dorata: cm 41,5x31,7 cad. Uno dei cartoni presenta alcuni piccoli forellini lungo il margine sinistro. Ottima conservazione generale.

€ 300

Vai al lotto

112

Figure in barca.

Acquerello su carta applicata a cartone. mm 230x175. Firma poco leggibile in basso a destra. Dettagliato e grazioso acquerello orientalista. In cornice dorata: cm 42x37. Leggerissima brunitura marginale con piccole fioriture al margine superiore. Ottima conservazione generale.

€ 150

Vai al lotto



113

Studio religioso.

Penna e inchiostro di china e acquerello su carta. mm 180x190. Iscrizione "F. Casorati" in basso a destra. Gran parte del disegno è realizzato su un foglio poi applicato a carta più leggera. Supporto con un cedimento lungo una linea di china sulla destra del foglio. Difetti e pieghe sparse.

€ 100

Vai al lotto





114

La toilette.

Olio su tela. cm 118x89. Opera dalla buona qualità pittorica che riprende una fanciulla nell'atto di acconciarsi i capelli.

In bella cornice dorata: cm 137x109. L'opera presenta un distacco di colore in basso a destra. Tre difetti restaurati al *verso* della tela con qualche gora d'acqua sparsa. Buona conservazione generale.

€ 100

Vai al lotto



115

Cascina.

Matita e acquerello su carta greve. mm 190x303. Firmato "V. Pozzi" a penna e inchiostro di china bruno in basso a destra.

Opera parzialmente applicata a carta di supporto. bruniture lungo i margini, altrimenti buona conservazione.

€ 70

Vai al lotto

116

Donna distesa.

Acquerello su carta. mm 120x160. Opera di grande qualità il cui soggetto riprende fedelmente l'olio su tela di Tamara De Lempicka "La modella" del 1925. Tracce d'uso al *verso*, altrimenti ottima conservazione.

€ 100

Vai al lotto



117

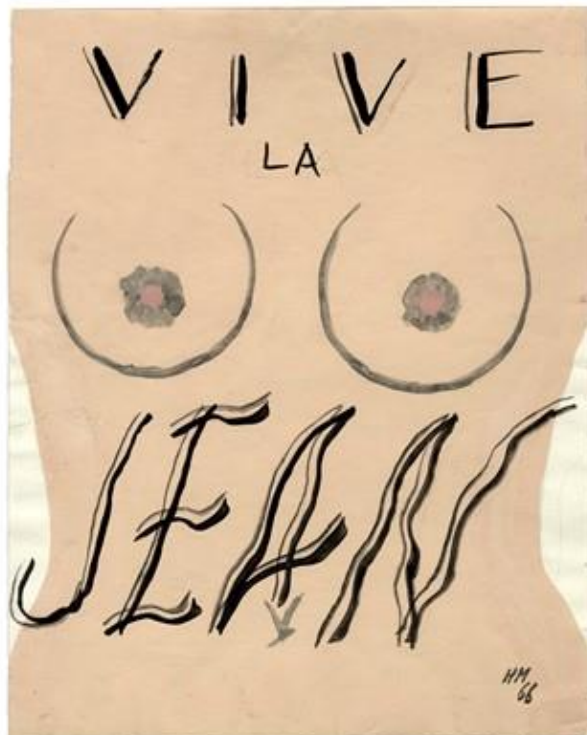
Vive la Jean. 1968.

Acquerello e matita su carta. mm 244x195. Titolato al margine superiore ed inferiore dell'opera. Siglato e datato all'angolo inferiore destro. e "Michaux" iscritte a matita al margine inferiore del *verso*.

Minimi ed impercettibili strappetti lungo i margini con tracce d'uso sporadiche e sparse. Ottima conservazione generale.

€ 80

Vai al lotto





118

Alessandrini Renato

Vaso con fiori.

Olio su tela. cm 70x50. Firmato in basso a destra.

Cartiglio recante breve biografia d'artista applicato al *verso* della tela.

In cornice: cm 91x71. Ottima conservazione.

€ 150

Vai al lotto



119

Bernardi Guido

Casolare in Val di Pesa.

Olio su tavola. cm 50x70. Firmato in basso a

destra. Controfirmato e titolato a matita sul *verso* del supporto. Sempre al *verso*: etichetta a stampa di Guido Bernardi Pittore recante dati dell'opera ed una controfirma a penna a sfera blu.

Cadute di colore al margine superiore e destro. Minimi difetti, altrimenti ottima conservazione.

€ 100

Vai al lotto

120

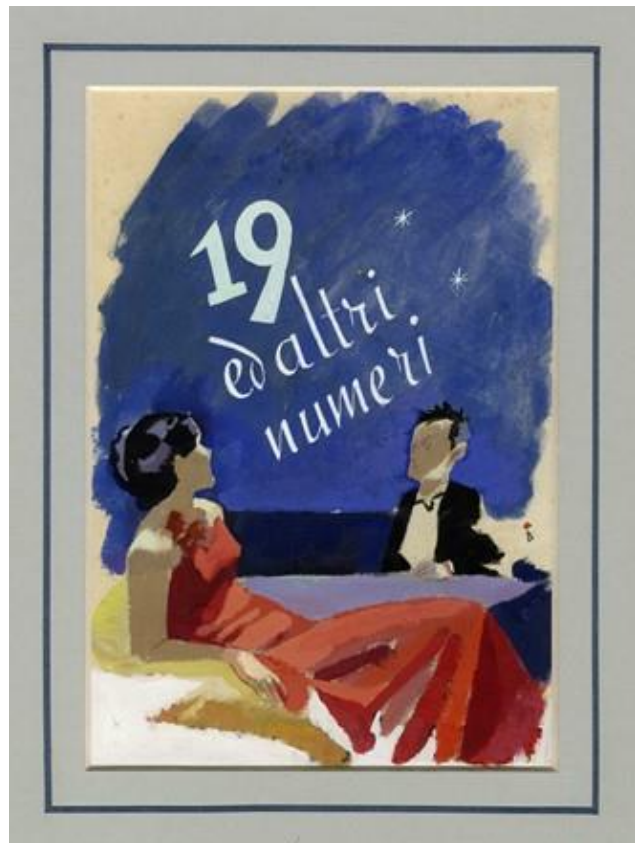
Bernardini Piero

19 ed altri numeri.

Tempera e malita su cartoncino. cm 27,7x19. Siglato in basso a destra. Probabile studio per manifesto. Opera completamente applicata a *passé-partout*. Il foglio presenta qualche macchiolina visibile per lo più nella parte superiore del supporto.

€ 150

Vai al lotto



121

Bernardini Piero

Il veliero.

Tempera su cartoncino. cm 24x15,3. Firmato in basso a destra. Probabile studio per manifesto. Opera completamente applicata a *passé-partout*. Ottima conservazione.

€ 150

Vai al lotto





122

Bernardini Piero

Lotto composto di 8 disegni.

Matita, penna e inchiostro di china, acquerello e pastello su carta o su carta greva. mm 310/145x75/323. Tutti siglati o firmati.

Molte opere sono applicate a cartoncini di supporto. Due disegni presentano una gora d'acqua e alcune macchioline ma lo stato conservativo generale del lotto è molto buono.

€ 400

Vai al lotto



123

Bertelli Luigi

Campagna.

Acquerello e matita su carta bruna. mm 175x235.

Firmato in basso a sinistra. Controfirmato a pastello rosso all'angolo superiore sinistro del verso.

Foglio brunito con due piccole mancanze agli angoli superiori. Buona conservazione generale.

€ 80

Vai al lotto

124

Bianchi O.

Ritratto di Passerini Landi. 1916.

Olio su tela. cm 65x50. Firmato e datato in alto e sinistra. "JOS · L · PASSERINI · · Cortonens MDCMXV" in alto a destra.

In bella cornice lavorata: cm 88x72. Lieve crettatura generale, altrimenti ottima conservazione.

€ 100

Vai al lotto



125

Bigatti Tommaso

Lotto composto di 2 disegni.

1 **Bigatti T.**, *Studio per decorazioni di una cattedrale.* Acquerello su carta. mm 340x560.

Firmato in basso a sinistra. 2 **Vagnetti G.**, *Studio per scenografia teatrale.* Tempera su carta greva. mm 240x330. Firmato a penna e inchiostro di china in basso a sinistra.

OPERA 1: L'opera è totalmente applicata a un secondo foglio, il quale presenta degli strappi. L'acquerello, invece, è in ottimo stato conservativo. OPERA 2: Tracce d'uso agli angoli superiori, altrimenti ottima conservazione.

€ 200

Vai al lotto





126

Bisi Luigi

Interno di cattedrale. 1876.

Acquerello e matita su cartone. mm 560x330. Firmato e datato in basso a sinistra.

In cornice mancanze: cm 70x47. Vari punti di fioritura concentrati principalmente al margine superiore ed inferiore del foglio. Opera in buono stato conservativo.

€ 100

Vai al lotto



127

Borghese Franz

Figura maschile.

Penna e inchiostro di china e acquerello su carta. mm 300x200. Firmato in basso a destra ai piedi della figura. Foglio con brunitura da e minime irregolarità della carta, altrimenti ottima conservazione.

€ 100

Vai al lotto

128

Borsi Manfredo

Pesce. 1965.

Olio e sabbia su tela. cm 60x73. Firmato in basso a destra. Etichetta recante i dati dell'opera applicata al *verso* del telaio.

In cornice lignea a cassetta: cm 70,5x84. Minimi difetti di superficie, altrimenti ottima conservazione.

€ 100

Vai al lotto



129

Caffi Ippolito [attribuito a]

Roma.

Tempera e penna e inchiostro di china bruno su carta. mm 290x380. Iscrizione "I. Caffi, Roma" a matita sul *verso* del foglio. Bella e dettagliatissima vista del lungotevere romano dove la Basilica di San Pietro è visibile sullo sfondo.

Difetti lungo l'inquadratura che corre su tutti i margini, probabilmente dovuto ad un precedente montaggio in *passe-partout*.

Tracce di nastro adesivo sul *verso*. Buona conservazione generale.

€ 200

Vai al lotto





130

Campi Giacomo

Fanciulla ebbra.

Acquerello con interventi a tempera su cartoncino spesso. mm 385x295. Firmato in basso a sinistra.

Opera applicata a *passe-partout*. Foglio uniformemente brunito con minimi difetti, altrimenti ottima conservazione.

€ 120

Vai al lotto



131

Cassioli Giuseppe

Ragazza di profilo su piatto.

Olio su piatto in legno smaltato oro. Diam. cm 21.

Firmato sulla destra del supporto. Etichette recanti dati anagrafici dell'artista sul *verso*.

Tracce d'uso sparse con forellini di tarlo lungo il bordo ed il fondo del supporto. Superficie frontale in buono stato conservativo.

€ 150

Vai al lotto

132

Chiosi Bruno

Lotto composto di 2 dipinti.

Olio su cartone. cm 80/90x130 visibile cad.

Entrambi firmati in basso a sinistra.

Opere in cornice lignea con *passe-partout*: cm 20x36 cad. Minime fioriture di superficie, altrimenti ottima conservazione.

€ 120

Vai al lotto



133

De Salvia Nicola

Calafatata di Barche. 1932.

Olio su tavola. cm 41,5x47. Firmato in basso a destra. Calafatata di Barche., data e "Pescara" iscritti a pastello blu sul *verso* della tavola.

In cornice decorata con qualche mancanza: cm 61x66. Venature del legno visibili su tutta la superficie dell'opera. Ottima conservazione generale.

€ 150

Vai al lotto





134

Delleani Lorenzo [attribuito a]

Valle Scrivia per Casella per Montoggio. 1900.

Olio su tavoletta. cm 37,5x23. Iscritto "L. Delleani 1900" in basso a sinistra. Titolata al margine inferiore del *verso*. Cadute di colore sparse con alcune mancanze al margine inferiore. Buona conservazione generale.

€ 150

Vai al lotto



135

Fantuzzi Eliano

Figure al caffè.

Olio su tela applicata. cm 18x12,5. Firmato in basso a sinistra.

In cornice lignea fondata con tela: cm 31,5x26,3.

Cadute di colore concentrate sulla figura a destra e difetti lungo i margini dovuti al taglio della tela. Nel complesso ottima conservazione.

€ 90

Vai al lotto

136

Fantuzzi Eliano

Al bar. 1954.

Olio su tavola. cm 30x20. Firmato in basso a destra. Controfirmato e datato a pennarello nero sul *verso* del supporto. Etichetta della Galleria Mediterranea di Napoli recante i dati dell'opera iscritti a penna applicata al *verso*. Timbro ad inchiostro poco leggibile sempre al *verso*.

In cornice lignea: cm 42x31. Difetti di superficie sparsi con macchioline diffuse. Buona conservazione generale.

€ 100

Vai al lotto



137

Fantuzzi Eliano

Notturmo. 1983.

Olio su tela. cm 90x60. Firmato in basso a sinistra, controfirmato al *verso*. Titolato e datato all'interno del timbro ad inchiostro contenente i dati dell'opera sempre sul *verso*.

In cornice: cm 105x75. Ottima conservazione.

€ 180

Vai al lotto





138

Ferroni Egisto

Studio di contadini.

Matita di grafite. mm 305x210. In basso a penna dedica: "Gli eredi Corsi nipoti del prof. Egisto Ferroni al prof. Franchetti". In alto a matita n. "113". Corredato di foto ta. Opera parzialmente applicata a *passé-partout* di supporto. Ingiallitura diffusa del foglio, tracce di pieghe, minori difetti.

€ 150

Vai al lotto



139

Formis Achille Ercole Carlo

Barcone.

Olio su tela applicata a cartone spesso. cm 19,5x27,5. Firmato in basso a destra. Cartiglio recante biografia d'artista applicato al *verso*. Supporto con gravi mancanze lungo i margini e strappetti verticali sparsi.

€ 200

Vai al lotto

140

Frigerio Luigi

Pastori.

Olio su masonite. cm 36,5x54. Firmato in basso a sinistra. Cartiglio con breve biografia dell'artista applicato al *verso* del supporto.

In cornice oro con qualche mancanza: cm 50x68.

Minimi segni del tempo, altrimenti opera in ottimo stato conservativo.

€ 100

Vai al lotto



141

Lucerni Ugo

Vela. 1950.

Olio su masonite. cm 29,7x37,3. Firmato e datato in basso a sinistra. Controfirmato, controdatato e titolato a pennarello nero sul *verso* del supporto.

In graziosa cornice argento e bianco: cm 47x53,7. Cadute di colore concentrate agli angoli. Firma leggermente cancellata con tracce d'uso sparse sulla superficie. Buona conservazione generale.

€ 150

Vai al lotto





142

Malesci Giovanni

Cascina.

Olio su tavola. cm 17,2x27. Firmato in basso a destra. Cartiglio a stampa recante breve biografia d'artista applicato sul *verso* della cornice.

In cornice oro con qualche mancanza: cm 36x46. Buona conservazione.

€ 90

[Vai al lotto](#)



143

Manfredi Giuseppe

Natura morta con pesci.

Olio su cartone. cm 49x68,5. Firmato in basso a destra.

In cornice con piccoli difetti: cm 65x85.

€ 180

[Vai al lotto](#)

144

Morozov A. V.

Lotto composto di 5 disegni. 1926.

Matite e acquerelli su carta. mm 137/373x205/290.

Firmati e datati a penna a sfera blu lungo i margini o al *verso* del supporto. SI AGGIUNGE: **Anonimo del XX secolo, Uomo di profilo.** Matita su carta. mm 373x260. Firmato in basso a destra. Ulteriori schizzi di studio a matita sul *verso* del foglio.

Due opere sono applicate a *passé-partout* di supporto. Difetti lungo i margini con bruniture diffuse. *Uomo di profilo* presenta uno strappo in basso a destra. Buona conservazione generale.

€ 120

Vai al lotto



145

Pallini Claudio

Marina all'Elba.

Olio su masonite. cm 25x39,6. Firmato in basso a sinistra. Controfirmato e titolato al *verso* del supporto.

Piccoli difetti lungo i margini dovuti ad una precedente incorniciatura. Graffietti sparsi, altrimenti ottima conservazione generale.

€ 80

Vai al lotto





146

Ponti Gio

La Noël.

Penna e inchiostro di china nero su carta velina. mm 270x200 visibile. Firmata in basso a destra, sotto una bellissima dedica in francese sulla celebrazione della rinascita infantile natalizia. Al margine superiore: disegno di profilo con copricapo floreale.

In cornice dorata: cm 41x35. Piccole grinze sparse della velina con difetti dovuti all'incollaggio agli angoli. Ottima conservazione generale.

€ 90

Vai al lotto



147

Rey Augusto

Mareggiata a Calafuria - Notturmo.

Olio su tela. cm 20x28. "R. A." iscritti in basso a destra. Titolato a penna a sfera al verso.

In cornice oro con mancanze: cm 27x35. Tracce d'uso generali. Buona conservazione.

€ 100

Vai al lotto

148

Rosé P.

Mareggiata.

Olio su tela. cm 50x70. Firmato in basso a sinistra.

In cornice lignea decorata: cm 69,5x89. Opera uniformemente brunita. Buona conservazione generale.

€ 90

Vai al lotto



149

Salinas y Teruel Juan Pablo

Raccolta di 27 schizzi.

Serie di 27 disegni a matita nera e rossa. mm 180x120 cad. 2 più piccoli. Provenienti probabilmente quasi tutti dallo stesso taccuino. Diversi recano titoli e annotazioni. Quasi ognuno è firmato a matita al verso.

Alcuni fogli disegnati da ambo i lati. Montati ognuno in *passe-partout* recante a matita la firma dell'artista. Si segnalano alcuni ritratti e numeros ...

Lievi difetti lungo i margini di alcuni fogli. Buona conservazione generale.

€ 150

Vai al lotto





150

Scarselli Adolfo

Il giorno dei morti. 1896.

Litografia, acquerello, penna, pennello e inchiostro di china su carta. mm 366x285. Firma in basso a destra, titolato in basso al centro e iscritto: "Di dove vieni in questo stato? ... dal Cimitero!!!" e in basso a sinistra: "Disegno originale del giornale *La Fiammetta*."

Litografia colorata in varie parti a mano dall'artista. La versione litografica è pubblicata ne ...

Una macchia in basso a destra e altri minimi difetti ma buona conservazione.

€ 100

Vai al lotto



151

Scarselli Adolfo

Proibito sputare in terra.

Litografia, acquerello, penna, pennello e inchiostro di china su carta. mm 315x215 visibili. Firmato in basso a sinistra e iscritto in basso al centro.

In cornice di legno con pochi difetti: cm 35,5x25,6. Qualche traccia d'uso, buona conservazione.

€ 120

Vai al lotto

152

Scarselli Adolfo

Senza titolo. 1901.

Litografia, acquerello, penna, pennello e inchiostro di china su carta. mm 310x235. Firmato, datato e iscritto: "Paris" in basso a destra.

Il foglio è incollato a un leggero cartoncino di supporto.

Tracce dei precedenti incollaggi visibili al *verso* del supporto e una lieve ingiallitura da . Buona conservazione.

€ 100

Vai al lotto



153

Scoppa Radames

Barche.

Olio su tavoletta. cm 13x20. Firmato in basso a sinistra. Al *verso*: piccola etichetta recante i dati anagrafici dell'artista. Opera di piccolo formato ma dall'alta qualità.

In cornice oro decorata: cm 18,5x25,2. Minimi difetti. Ottima conservazione.

€ 100

Vai al lotto





154

Tallone Cesare

Volto di ragazza. 1912.

Carboncino su carta vergellata con filigrana "Ingres". mm 45x310. Firmato e datato in basso a sinistra.

Foglio con leggere tracce d'uso e rimanenze di nastro adesivo sugli angoli del *verso*. Ottima conservazione generale.

€ 150

Vai al lotto



155

Tamburi Orfeo

Ragazza seduta.

Penna e inchiostro di china bruno su velina filigranata. mm 260x220. Firmata in basso a destra.

Bruniture diffuse con lievi mancanze di supporto al margine inferiore. Buona conservazione.

€ 50

Vai al lotto

156

Yusuf Tarim

Campagna con case.

Acrilico su tela. cm 36x36. Firma scavata nel colore in basso a destra. Dati anagrafici d'artista iscritti a penna a sfera nera sul *verso* del telaio. In cornice: cm 52,3x52,3. Una piccola caduta di colore al margine inferiore, altrimenti ottima conservazione.

€ 100

Vai al lotto



157

Zangrando Giovanni

Scorcio cittadino con figure.

Olio su cartone. cm 13,5x19,5. Firmato in basso a sinistra. in cornice argento: cm 27,5x34. Ottima conservazione.

€ 150

Vai al lotto





158

Zardo Alberto

Cielo.

Olio su cartone. cm 10,5x16,5. Firmato in basso a sinistra. Al *verso*: Timbro ad inchiostro di "Prof. A. Zardo - Inventario 1966 n. 359".

In cornice dorata: cm 27,5x34. Mancanze di colore lungo i margini, altrimenti ottima conservazione.

€ 100

Vai al lotto



159

Zardo Alberto

Ritratto di ragazzo. 1944.

Olio su tavola. cm 39x28,5. Firmato e datato in basso a destra. Piccola biografia d'artista iscritta a matita sul *verso* del supporto.

In cornice dorata con mancanze: cm 54x44,5.

Piccoli punti di caduta di colore al margine inferiore ed un forellino di tarlo in alto a destra. Ottima conservazione generale.

€ 150

Vai al lotto



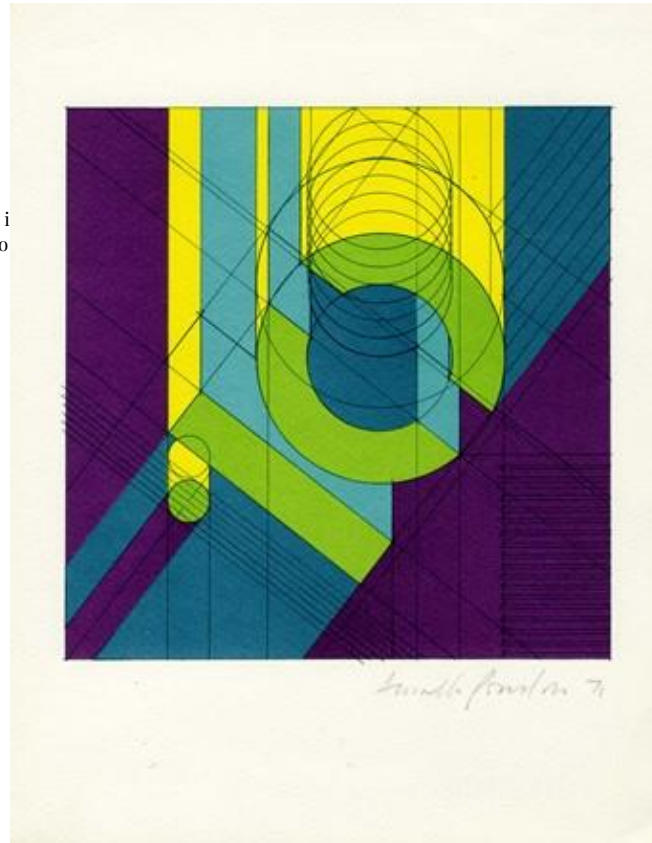
Arte Contemporanea

160

Lotto composto di 4 incisioni per BolaffiArte.1971.
4 fotoincisioni per BolaffiArte di Arnaldo Pomodoro, Mauro Reggiani, Emilio Greco e Ben Vautier. mm 262/300x195/235. Tutte firmate a matita o pastello bianco, tranne l'incisione di Greco che presenta una firma stampigliata. Arnaldo Pomodoro ha anche datato la sua opera al 1971. Al verso di ogni foglio sono presenti i dati editoriali. Tre incisioni presentano il timbro a secco di Bolaffi ...
Qualche lieve piega ma ottima conservazione.

€ 50

Vai al lotto



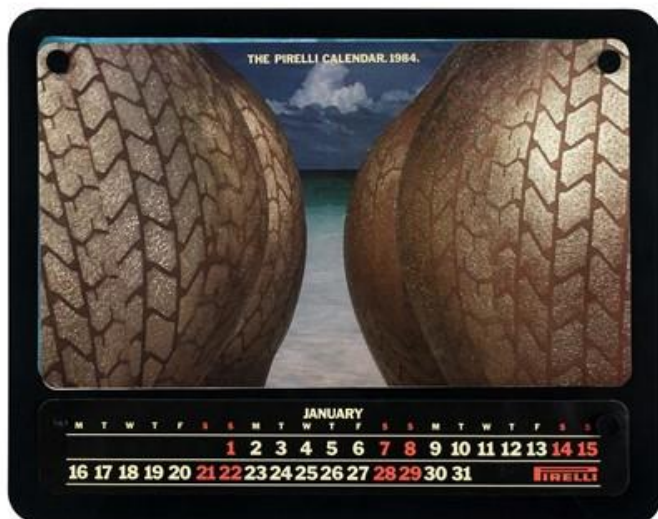
161

Lotto composto di 6 incisioni.1956-73.
1 **Santoro P.**, *Senza titolo.* 1974. Xilografi a colori su carta Giappone vergellata. mm 495x420. Foglio: mm 600x500. Firma e data a matita in basso a destra. Numerata a matita in basso a sinistra. Es. 50/55. 2 **Friedlaender J.**, *Ohne Titel.* Litografia a colori. mm 500x310. Foglio: mm 650x490. Firmata a matita in basso a destra, numerata a matita ...
Minimi difetti. Ottima conservazione generale.

€ 150

Vai al lotto





162

Lotto composto di 10 calendari Pirelli. 1971-91.
 Raccolta di 10 calendari a muro rilegati con spirale metallica. mm 720x450 ca. Compongono il lotto le annate del 1971, 1973, 1984, 1985, 1986, 1987, 1988, 1989, 1990 e 1991. Iconica raccolta che dimostra l'immaginario erotico tra ironia e sensualità. Vari esemplari presentano nobilitazioni della carta sulla copertina. Minimi difetti su alcuni calendari, principalmente concentrati sul corpo della spirale metallica. Ottima conservazione generale.

€ 200

Vai al lotto



163

Lotto composto di 10 calendari Pirelli. 1992-2010.
 Raccolta di 10 calendari a muro rilegati con spirale metallica. mm 720x450 ca. Compongono il lotto le annate del 1992, 1993, 1994, 1995, 1996, 1997, 2001, 2002, 2003 e 2010. Iconica raccolta che dimostra l'immaginario erotico tra ironia e sensualità realizzata da grandi nomi della fotografia come Mario Testino, Peter Lindbergh, Richard Avedon e Bruce Weber. Vari esemplari presentano nobilitazioni della carta sulla copertina. Minimi difetti su alcuni calendari, principalmente concentrati sul corpo della spirale metallica. Ottima conservazione generale.

€ 200

Vai al lotto

164

Berti Vinicio

Senza titolo.1962.

Tecnica mista su carta. mm 330x455 visibile.

Firmata in basso a destra. Opera accompagnata da su fotografia dell'Archivio Aurelio Stefanini di Firenze.

In cornice nera. cm 52,5x65. Ottima conservazione.

€ 200

Vai al lotto



165

Blub

*Sub*Alberto Sordi.

Offset. mm 295x295. Firma a pennarello nero in basso a destra.

Una lieve piega al margine superiore. Ottima conservazione.

€ 90

Vai al lotto





166

Blub

The SubQueen.

Offset. mm 300x200. Firma a pennarello nero in basso a sinistra.

Una spellatura della carta al *verso*, ottima conservazione.

€ 90

Vai al lotto



167

Carmassi Arturo

Bandpatabitte.

Collage su tela. cm 50x50. Firma, titolo, tecnica e dimensioni a pennarello nero sul *verso* della tela.

Timbro ad inchiostro nero di Archivio Carmassi sul telaio. Opera accompagnata da su fotografia dello stesso Archivio Carmassi.

Tracce d'uso sparse, altrimenti ottima conservazione generale.

€ 300

Vai al lotto

168

Carmassi Arturo

Senza titolo.1986.

Pennarello nero, tempera e *collage* su carta applicati a carta greva di supporto. mm 653x500. Firmato e datato a matita in basso a destra. Opera accompagnata da su fotografia di Archivio Carmassi.

Pieghe e mancanze lungo i margini. In generale ottima conservazione.

€ 100

Vai al lotto



169

Clerici Fabrizio

Lotto composto di 2 incisioni.1978.

1 **Clerici F.**, *Il processo*. 1978. Litografia. mm 500x700. Firmata a matita in basso a destra e numerata in basso a sinistra. Es. 41/100.

Conservata nella sua cartella editoriale originale. 2 **Dali S.**, *La tentazione di S. Antonio*. Offset. mm 438x575. Foglio: mm 550x758.

Numerata a matita in basso a sinistra. Timbro a secco all'angolo inf ...

Minimi difetti. Ottimo stato conservativo.

€ 100

Vai al lotto





170

Giuli Franco

Senza titolo.1991.

Acrilico e matita su tela di juta. cm 36x36. Datata e firmata due volte a pennarello nero sul *verso* della tela.

In cornice bianca: cm 37x37. Cadute di colore sparse con due punti ammaccati all'angolo superiore sinistro. Lievi tracce d'uso, altrimenti buona conservazione.

€ 200

Vai al lotto



171

Haring Keith

Untitled.1984.

Matita e tempera su carta. mm 215x297. Firma a penna e inchiostro di china in alto a destra e timbro del Keith Haring Estate al *verso* con i dati dell'opera e la firma di Julia Gruen a penna a sfera nera. Opera accompagnata dal certificato di autenticità di Rare&Signed con il codice:

R&SD301778032344.

Qualche lieve e trascurabile segno di china al centro altrimenti ottima conservazione.

€ 1500

Vai al lotto

172

Haring Keith

Untitled.1985.

Tecnica mista su carta. mm 300x210. Firma in basso a destra e timbro del Keith Haring Estate al *verso* con i dati dell'opera e la firma di Julia Gruen a penna e inchiostro di china nero. Opera accompagnata dal certificato di autenticità di Rare&Signed con il codice: R&SD64217974326220. Qualche lieve traccia d'uso ma ottima conservazione.

€ 1500

Vai al lotto



173

Madella Gianni

Trono fondo rosa.1971.

Olio su tela. Firmata e datata al *verso* della tela sia a matita che ad olio nero. Etichetta recante titolo e dati dell'opera applicata al *verso*. Dipinto pubblicato in *Notizie d'Arte* nel Giugno del 1971.

Opera con tracce d'uso sparse concentrate lungo i margini del dipinto. Cadute di colore sparse. Nel complesso buona conservazione.

€ 200

Vai al lotto





174

Scatizzi Sergio

Paesaggio.

Olio su tavola. cm 41x26. Firma scavata nel colore in basso a destra. Controfirmata e titolata al *verso*. Opera accompagnata da su fotografia con firma d'artista a pennarello blu.

In bella cornice a cassetta: cm 68x54. Minime cadute di colore lungo i margini. Ottima conservazione generale.

€ 280

Vai al lotto



175

Scatizzi Sergio

Natura morta. 1957.

Carboncino nero e tempera su carta da pacchi. mm 245x315 visibile. Firmato in basso a destra.

Datato due volte sul *verso*.

In bella cornice legno: cm 49x54,5. Minimi difetti. Ottima conservazione.

€ 150

Vai al lotto

176

Schifano Mario [da]

Esso.

Offset. mm 460x465. Foglio: mm 690x490 visibili. Iscritto "Schifano" a matita in basso a destra e "P.A." in basso a sinistra. In basso a destra timbro a secco di Mario Schifano.

In cornice nera: cm 73,5x53,5. Il plexiglass presenta una rottura poco visibile al centro. L'opera è in ottimo stato conservativo.

€ 50

Vai al lotto



177

Schifano Mario [da]

Coca-Cola.

Tecnica mista su offset. mm 598x796. Timbro a secco di Mario Schifano in basso a destra e iscritto a carboncino: "S_". In basso a sinistra, ancora a carboncino, "P.A.". Qualche difetto marginale.

€ 150

Vai al lotto





178

Schifano Mario [da]

Coca-Cola.

Tecnica mista su offset. mm 595x800. Timbro a secco di Mario Schifano in basso a destra e iscritto a carboncino: "S_". In basso a sinistra, ancora a carboncino, "P.A.". In basso iscritto, su base offset, "Schifano".

Qualche difetto marginale.

€ 150

Vai al lotto



179

Warhol Andy

2 dollars signed by Andy Warhol.1976.

Firma manoscritta a pennarello blu su banconota da due dollari. mm 67x154. Francobollo americano al margine destro. Al verso timbro *Andy Warhol*. Opera accompagnata dal certificato di autenticità della Galerie 3/2 e rilasciato in data 21/10/2019 con il codice: G13450467A.

Conservata in teca di plexiglass: cm 15,2x20,2.

Ottima conservazione.

€ 300

Vai al lotto

180

Warhol Andy

2 dollars signed by Andy Warhol. 1976.

Firma manoscritta a pennarello rosso su banconota da due dollari. mm 67x154.

Francobollo americano al margine destro con timbro del 13 aprile 1976. Al verso timbro *Andy Warhol*. Opera accompagnata dal certificato di autenticità della Galerie 3/2 e rilasciato in data 21/10/2019 con il codice: H10434482A.

Conservata in teca di plexiglass: cm 15,2x20,2. Ottima conservazione.

€ 300

Vai al lotto



181

Warhol Andy

2 dollars signed by Andy Warhol. 1976.

Firma manoscritta a pennarello nero su banconota da due dollari. mm 67x154.

Francobollo americano al margine destro con timbro del 13 aprile 1976. Al verso timbro *Andy Warhol*. Opera accompagnata dal certificato di autenticità della Galerie 3/2 e rilasciato in data 21/10/2019 con il codice: G29134605A.

Conservata in teca di plexiglass: cm 15,2x20,2. Ottima conservazione.

€ 300

Vai al lotto



